

# Herzens – Lichtkörperprozess 6

## Chakra 145 – 288 nach Natara®

### Ein Schritt in die Krankheitslosigkeit

Im 6. Teil des Herzenslichtkörperprozesses wird die Scheibe entfernt, was für dich und deine Freiheit ein sehr großer Schritt in deinem Leben ist, dein Leben gewinnt an Kraft, Energie und Lebensqualität. Durch die Entfernung der Scheibe, werden alle Parallel-Leben gelöscht. Die Parallel-Leben haben dich nur von deinem jetzigen Leben, vom jetzt und hier abgelenkt und dir viel Kraft und Energie gekostet, die du danach für dich und dein Leben wieder zur Verfügung hast.

Dein Gehirn mit all deinen Gehirnaktivitäten wird neu strukturiert und aktiviert. Du hast nun die Möglichkeit deine Spiegelneuronen selbst zu programmieren mit allem was du für dich möchtest, wie Unsterblichkeit, Gesundheit, Fülle... Du bist mit dem LKP 6 wieder an die richtige Akasha Chronik angebunden. Die Chakren 145-288 werden in 4 36er Gruben aktiviert.

### Themen:

Aktivierung der Chakrengruppe 144-180:	„Aktive Heilung“
Aktivierung der Chakrengruppe 181-216:	„Aktive Lebendigkeit“
Aktivierung der Chakrengruppe 217-252:	„Aktive Bedingungslosigkeit“
Aktivierung der Chakrengruppe 253-288:	„Aktive Zukunft“



Stefan ANNRAI Sieberer  
Ranstlweg 23, A-5531 Eben im Pongau,  
Neuematzen 4a, A-6232 Münster  
Telefon: +43 664 514 63 39  
E-Mail: stefan@annrai.at  
www.annrai.at



# Herzens – Lichtkörperprozess 6

## Chakra 145 – 288 nach Natara®

Ein Schritt in die Krankheitslosigkeit

### Allgemeine Wirkungen für das Leben

- Du bist für dein Handeln 288-fach stärker verantwortlich. Es ist wichtig in deine Verantwortung zu gehen
- Alle Prozesse geschehen 288-fach stärker
- Es geht darum sich auf die Zukunft einzulassen, um die Verankerung, und nicht mehr das auszuführen, was die Metallwesen wollen und auch nicht mehr zu denken, dass du stirbst, wenn die Scheibe draußen ist.
- Die Mauer des Mangels und der Einsamkeit ist nicht mehr da und wirkt nicht mehr. Die sichtbare Fülle wird noch mehr bewusst. Die bereits vorhandene Fülle wird aus neuer Perspektive wahrgenommen und erkannt.

### Manifestation: „Aus der Fülle spiegeln!“

- Mit der Scheibenfreiheit kannst du die Geschenke viel mehr annehmen. Vieles geht leichter und du bist weniger im Kampf.
- Ein sehr klarer Weg kann jetzt gelebt werden, weil es nicht mehr anders geht.
- Die Menschen sind aktiver und lebendiger im Leben.
- Alle Manifestationen werden leichter erfahren.
- Das Autofahren verändert sich durch deine eigene verstärkte Präsenz, da das Auto sehr viele Metallanteile hat. So kann es sein, dass du mutiger und schneller fahren wirst. Die Müdigkeit ist beim Autofahren nicht mehr so stark, da du wesentlich präsenter bist.

Stefan ANNRAI Sieberer  
Ranstlweg 23, A-5531 Eben im Pongau,  
Neuematzen 4a, A-6232 Münster  
Telefon: +43 664 514 63 39  
E-Mail: stefan@annrai.at  
www.annrai.at



# Herzens – Lichtkörperprozess 6

## Chakra 145 – 288 nach Natara®

Ein Schritt in die Krankheitslosigkeit

### Wirkungen auf systematischer Ebene

Der Herzenslichtkörperprozess wirkt sich auf die gesamte Ursprungsfamilie aus und bringt Frieden in die Herkunftsfamilie. Die Veränderungen in der Familie sind immer sichtbarer zu erkennen, im Bewusstsein, im Verhalten und im Leben.

Aouyash: „Auch wenn eure Eltern nicht mehr da sind, sie profitieren davon. Die ganze DNA dieser Familienstruktur profitiert doch davon, sie profitieren alle davon, alle.“

Es ist ein großes Freundschaftsfest für die Familie. Die Wirkungen beziehen sich auf den gesamten Stammbaum, der insgesamt friedvoller wird.

Der Anschluss an die eigene Akasha-Chronik ist wieder gegeben und die Menschen sind aus der Inkarnationsschleife heraus. Die Löschung der Informationsebenen wirken in deiner Ahnenreihe 7 Generationen nach hinten und 14 Generationen nach vorne. Die Menschen können in vielen Zeitlinien parallel inkarniert sein. Durch die Dematerialisierung der Scheibe sind alle Zeitlinien der Parallelwelten geschlossen. Das Leben hat es nie gegeben und alles wird von Anbeginn an neu geordnet. In der Zeitlinie und im Leben verändert sich alles. Die ganze Macht ist im Hier und Jetzt. Dadurch sind z. B. Mangel und Krankheiten aus den Parallel-Leben abgeschaltet, sie werden nicht mehr durch Feld der Scheibe genährt. Dies hat auch Auswirkungen auf die anderen Menschenwesen, Tierwesen und Pflanzenwesen, da es dich in deren Zeitlinien nun auch nicht mehr gibt. Das bedeutet, dass sich auch ihr Leben jetzt ganz anders entwickelt. Die Ahnenbilder verblassen in der Ahnengalerie oder das Bild verändert sich. (Parallelwelten sind Zeitlinien, die wir mitgebracht haben, um dort auch noch in der Vergangenheit zu existieren. Dies hat jedoch nichts mit Inkarnation zu tun.)

Stefan ANNRAI Sieberer  
Ranstlweg 23, A-5531 Eben im Pongau,  
Neuematzen 4a, A-6232 Münster  
Telefon: +43 664 514 63 39  
E-Mail: stefan@annrai.at  
www.annrai.at



# Herzens – Lichtkörperprozess 6 Chakra 145 – 288 nach Natara®

Ein Schritt in die Krankheitslosigkeit

## Wirkungen auf systematischer Ebene

Mit der Scheibe wurde immer in den Familiengeheimnissen gelebt, die sich auch in Blut manifestiert habe. Die Familiengeheimnisse haben jetzt keinen Platz mehr, da die Scheibe weg ist, und sie kommen alle heraus, wodurch eine Befreiung davon stattfindet. Wenn das Familiengeheimniss aufgedeckt wurde ist das Thema dahinter nicht mehr so relevant. Die Zellerinnerung daran könnte jedoch körperliche Wirkungen haben.

Die Angst krank zu sein ist eine Gedankenprojektion durch das Bewusstsein der Scheibe. Bereits ab dem 144. Chakra haben die Metallwesen keine Zugang mehr dafür und wir treten bereits in den Zyklus der Krankheitslosigkeit ein. Alle Viren, Bakterien, Parasiten, Krankheitserreger, Borrelien (das sind Metallwesen) haben dann keine Chance mehr, weil sie metallisch aufgebaut sind. Sie können sich nicht mehr neu platzieren, nur noch „alte“ können vorhanden sein und werden gelöst. Die Krankheitslosigkeit ist dann mit dem HLKP ab dem 289. Chakra gegeben.

Die Gedankenprojektion ist verschwunden, wie z. B. das Denken krank zu sein.

Die Scheibe bedient sich nur bis zum 144. Chakra der Zellerinnerung: jetzt nicht mehr. Kein Zugriff mehr auf die Zellerinnerung bedeutet „Unsterblichkeit“.

Die Spiegelneuronen vernetzten sich ständig neu. Die Vergangenheit wird dadurch erlöst.

Stefan ANNRAI Sieberer  
Ranstlweg 23, A-5531 Eben im Pongau,  
Neuematzen 4a, A-6232 Münster  
Telefon: +43 664 514 63 39  
E-Mail: stefan@annrai.at  
www.annrai.at



# Herzens – Lichtkörperprozess 6

## Chakra 145 – 288 nach Natara®

Ein Schritt in die Krankheitslosigkeit

### Wirkungen auf systematischer Ebene

Ohne Scheiben bilden sich jetzt wieder alle Zellen neu in der UR-DNA Frequenz der Menschen. Die Zellen werden Re-Dupliziert und können es auch jetzt erst wieder, weil nicht mehr auf die Zellerinnerung zugegriffen wird dabei. Der freigewordene Platz der Scheibe wird mit der UR-DNA des Menschen gefüllt.

Die DNA und die Zellen sind wieder mehr mit der kosmischen Frequenz des „Goldenen Schnitts“ und der „Fibonacci-Formel“ verbunden, wodurch göttliche Vollkommenheit immer stärker erfahren werden kann durch Leichtigkeit, Kreativität, Genialität, Frieden etc.. Durch den freigewordenen Platz im Gehirn entsteht ein Gefühl von „mehr Platz im Hinterkopf“. Im Kopf ist wieder ein großer Durchfluss möglich, das Gehirn dehnt sich aus, wodurch sich auch der Blick und der Blickwinkel/Sichtweise verändert. Das Gesicht kann sich auch verändern. Insgesamt fließt die Energie viel mehr durch den Körper, was die Heilung sehr fördert.

- Die Zellen drehen sich wieder für dich.
- „Ja, sie haben euch die Atmung genommen, dass Ihr nur noch so ganz flach atmet, euch gar nicht mehr einnimmt, diese Atmung. Dass ihr atmet, das kommt jetzt alles zurück.“
- Die Sinnesorgane verstärken sich in der Wahrnehmung, Geschmack und Geruch werden verändert wahrgenommen.
- Die Wirkungen der Scheibe haben den Körper hart, metallisch und voller Säure werden lassen. Jetzt wird der gesamte Körper basischer, fühlt sich leichter an, nicht mehr so eng und schmerzvoll. Der Körper kann mehr wahrgenommen werden.
- Du brauchst weniger Schlaf.

Stefan ANNRAI Sieberer  
Ranstlweg 23, A-5531 Eben im Pongau,  
Neuematzen 4a, A-6232 Münster  
Telefon: +43 664 514 63 39  
E-Mail: stefan@annrai.at  
www.annrai.at





# Herzens – Lichtkörperprozess 6 Chakra 145 – 288 nach Natara®

Ein Schritt in die Krankheitslosigkeit

- Das Kundalini-Feuer, die Kundalini-Schlange wird befreit von der Verbindung zur roten Schlange. Der Körper wird durch die Kundalini Energie jetzt von dir selbst gelenkt. Hierbei können aus diesem Grund während der Vertikalisierung die Wirbel oder Knochen knacken. Und wenn dieses Kundalini-Feuer, mit dem die rote Schlange ja so verbunden war, jetzt wieder alleine feuert, wieder alleine sich mit der ganzen Lebensenergie verbindet, wieder der Wächter und Schützer ist, dann wirst du noch viel weicher. Die Knochen wenden sich wieder viel mehr in deine eigene Richtung.



Stefan ANNRAI Sieberer  
Ranstlweg 23, A-5531 Eben im Pongau,  
Neuematten 4a, A-6232 Münster  
Telefon: +43 664 514 63 39  
E-Mail: stefan@annrai.at  
www.annrai.at

  
ANNRAI MOVEMENT  
AWAKEN YOUR INNER LIGHT

# Herzens – Lichtkörperprozess 6 Chakra 145 – 288 nach Natara®

Ein Schritt in die Krankheitslosigkeit

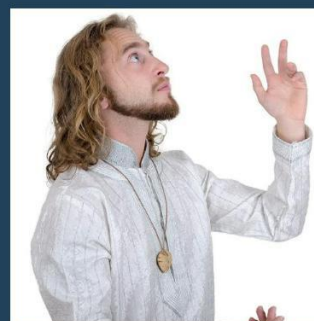
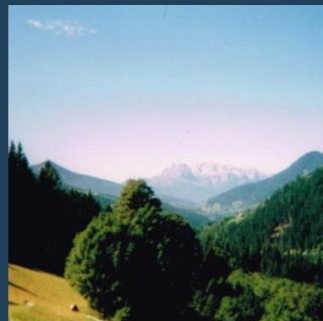


Es wäre gut, sich während der Prozesse in der Energie zu befinden, da diese leichter und schneller transformiert werden können. Darum werden wir das Wochenende gemeinsam in der Gruppe verbringen (auf Wunsch aber auch einzeln möglich). Es werden an diesem Wochenende die Chakren 145 – 288 gereinigt, vertikalisiert und die DNA-Stränge werden wieder angebunden.

Die Seminartermine sind immer aktuell einsehbar unter [www.annrai.at/termine](http://www.annrai.at/termine). Die Seminare finden in Österreich, Schweiz, Deutschland und eventuell auch noch und an vielen verschiedenen Plätzen auf diesem wundervollen Planeten statt. Auf Wunsch auch in deinem Land.

**Unterkunft und Verpflegung:** Variiert je nach Ort  
**Energieausgleich für das Seminar:** 3600 €

**Anmeldung:** [ruth@annrai.at](mailto:ruth@annrai.at)  
(Die Teilnehmerzahl ist auf 7 Personen begrenzt)



Stefan ANNRAI Sieberer  
Ranstlweg 23, A-5531 Eben im Pongau,  
Neumatzten 4a, A-6232 Münster  
Telefon: +43 664 514 63 39  
E-Mail: [stefan@annrai.at](mailto:stefan@annrai.at)  
[www.annrai.at](http://www.annrai.at)

  
ANNRAI MOVEMENT  
AWAKEN YOUR INNER LIGHT