

Herzens – Lichtkörperprozess Chakra 2305 – 4608 nach Natara®

Durch die Aktivierung dieser Chakren 2305 – 4608 während des Herzens-Lichtkörperprozesses wird eine sehr hohe Verbindung mit dem Kosmos und sehr tiefe Verbindung mit der Erde, mit diesem Planeten eingegangen – all das geschieht in diesem menschlichen Körper. Die erfahrene Grenzenlosigkeit wird immer mehr Wirklichkeit dadurch, das Bewusstsein und die wahrhaftige Freiheit dehnen sich aus.

Alle Ebenen, jedes einzelne Chakra wird noch einmal mit der Kraft dieser Chakren-Gruppe aktiviert. Es geht darum, diese Ebene von „alles geht leicht und lebendig“ anzunehmen, und es sich wert zu sein, diese Kraft in einem gesunden Leben zu erfahren. Durch die Befreiung von Programmierungen, Erfahrungen und in Besitznahme der Schleimhäute in tiefen Schichten des gesamten Körpers, bekommt man eine neue Haut, eine neue Kraft und Sichtweise für das Leben. Das bringt Sichtbarkeit auf vielen Ebenen.

Mit jeweils 768 Chakren wird eine Gruppe jetzt aktiviert. Auch hier verdoppelt sich die Manifestationskraft auf das 4.608.000-fache und der Emotionalkörper und Mentalkörper entfernen sich jetzt noch einmal um das Doppelte. Alles geschieht sofort, eine Integrationszeit gibt es nicht mehr. Die Kinder bis zum Alter von 18 Jahren sind ebenfalls wieder integriert und nehmen automatisch daran teil.



Stefan ANNRAI Sieberer
Ranstlweg 23, A-5531 Eben im Pongau,
Neuematzen 4a, A-6232 Münster
Telefon: +43 664 514 63 39
E-Mail: stefan@annrai.at
www.annrai.at



Herzens – Lichtkörperprozess Chakra 2305 – 4608 nach Natara®

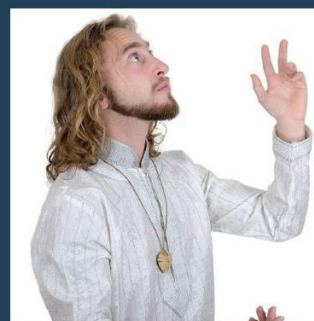
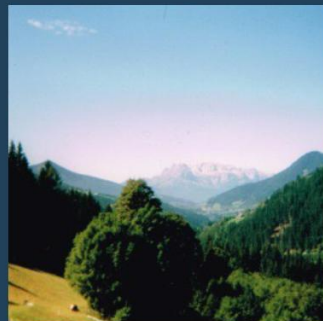


Es wäre gut, sich während der Prozesse in der Energie zu befinden, da diese leichter und schneller transformiert werden können. Darum werden wir das Wochenende gemeinsam in der Gruppe verbringen (auf Wunsch aber auch einzeln möglich). Es werden an diesem Wochenende die Chakren 577 – 1152 gereinigt, vertikalisiert und die DNA-Stränge werden wieder angebunden.

Die Seminartermine sind immer aktuell einsehbar unter www.annrai.at/termine. Die Seminare finden in Österreich, Schweiz, Deutschland und eventuell auch noch und an vielen verschiedenen Plätzen auf diesem wundervollen Planeten, auf Wunsch auch in deinem Land?

Unterkunft und Verpflegung: Variiert je nach Ort
Energieausgleich für das Seminar: 3.600 €

Anmeldung: ruth@annrai.at



Stefan ANNRAI Sieberer
Ranstlweg 23, A-5531 Eben im Pongau,
Neumatzen 4a, A-6232 Münster
Telefon: +43 664 514 63 39
E-Mail: stefan@annrai.at
www.annrai.at

